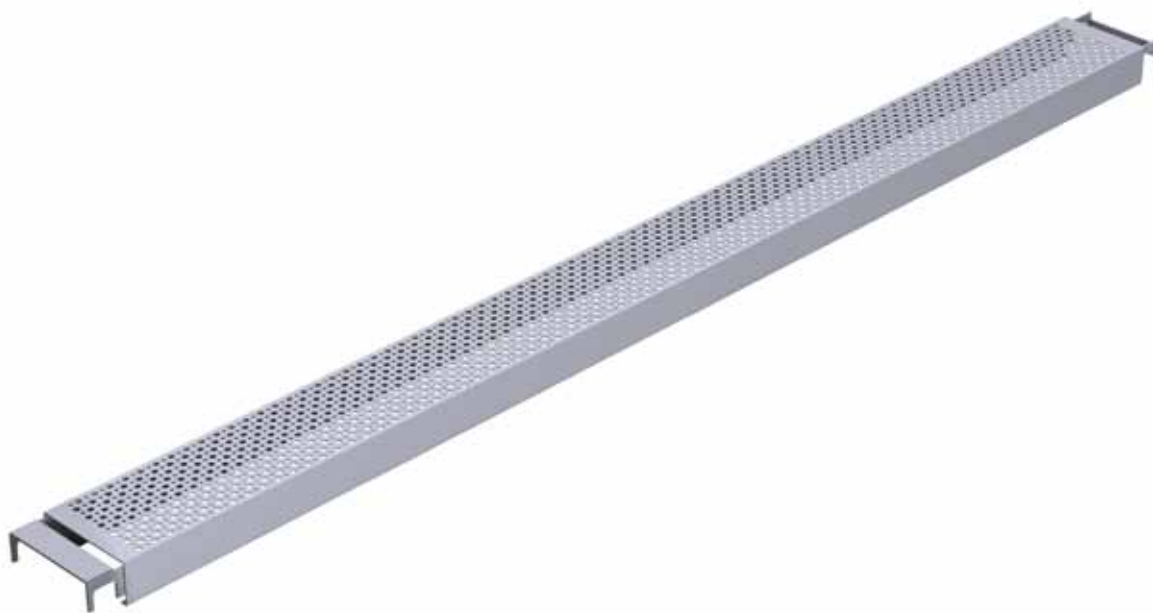


# Стальной настил HAKI



**Стальные настилы HAKI** имеют горячую оцинковку и сделаны для интенсивного использования.

Стальной настил HAKI это оптимальная платформа для больших секций с большими нагрузками, например, столы погрузочные и другие больших размеров площадки.

Холодной штамповкой профиль с отверстиями пробитыми как вверх, так и вниз дает прочность и жесткость.

Перфорированная сталь дает сухую и противоскользящую поверхность.

Профиль разработан так, чтобы удержать на нем как можно меньше песка и грязи.

Легко складывается, так как настилы не имеют поперечных элементов.

Перфорированные отверстия также позволяют проходить свет через настил.

Стальной настил	Арт. No.	Вес кг.	Вес на м <sup>2</sup> кг
<b>SPL 1050x230x90</b>	2152100	9.0	37.3
<b>SPL 1250x230x90</b>	2152120	10.5	36.5
<b>SPL 1655x230x90</b>	2152160	12.9	33.9
<b>SPL 1964x230x90</b>	2152190	15.3	33.9
<b>SPL 2500x230x90</b>	2152250	18.6	32.3
<b>SPL 3050x230x90</b>	2152300	22.3	31.8

Длина от 1050 мм до 3050 мм.

Стандартная ширина 230 мм, но доступна и в 170 мм.

Высота профиля 90 мм.

Длины 1050 - 2500 мм имеют типовые испытания и сертифицированы для максимальной нагрузки класса 6 (6,0 кН/м<sup>2</sup>) и 3050 мм для нагрузки класса 5 (4,5 кН/м<sup>2</sup>).

Также изготавливаются из алюминия.

